

Stap voor stap
EEN SCHILDERIJ IN
OPDRACHT



Zo maak ik stap-voor stap een
schilderij in opdracht.

Linde Larrivee

FINE ART

Het begin

In deze folder lees je hoe ik stap voor stap een schilderij in opdracht maak. Want hoe werkt dat eigenlijk, zo'n schilderij in opdracht? Welke stappen horen daarbij?

Eerste contact

De opdrachtgevers nemen contact met mij op. Dit gaat meestal via mijn website, e-mail of whatsapp.

Intakegesprek

Zodra de opdrachtgevers een bestelling hebben doorgegeven via het formulier op mijn website, maken we een telefonische (of live) afspraak om de details verder te overleggen. Hierbij bespreken we onder andere:

- Wat wordt ongeveer het onderwerp?
- De foto's die aangeleverd zijn ter inspiratie; in welke mate heb ik vrijheid om daar creatief mee om te gaan?
- Waar komt het te hangen? Welke kleuren heeft die ruimte?
- Wat voor afmetingen (verhouding tussen lengte en breedte) past het beste bij de wensen?
- Wat voor ondergrond (doek of paneel) heeft voorkeur?
- Binnen welke termijn moet het gemaakt zijn?

Zodra deze wensen duidelijk zijn, stuur ik de commissie-overeenkomst op en wordt de eerste helft van het bedrag gefactureerd.

De opdracht

Dan begint het 'echte' werk; het proces van inspiratie en foto's tot uiteindelijke originele en unieke schilderijen. Lees verder om te zien hoe dit stap voor stap in zijn werk gaat aan de hand van een recente opdracht *Het Kattenproject*. De opdracht? Het schilderen van negen kattenportretjes.



Note to self:

Hoe beter de kwaliteit van de foto's, hoe beter het uiteindelijke schilderij zal worden.

De kwaliteit van de foto's

De kwaliteit van de foto's heeft veel invloed op het schilderproces. Wanneer je op de foto bijvoorbeeld niet kan zien waar belangrijke lijnen lopen (zoals bovenkant van het koppie op bovenstaande foto), dan moet ik die lijnen **verzinnen** en is de kans groot dat het schilderij niet helemaal lijkt op de echte kat.

Belangrijke eigenschappen van een goede foto:

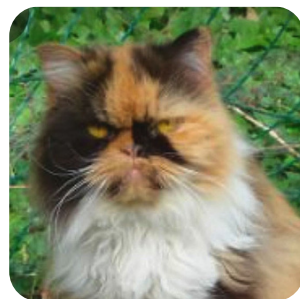
- voldoende scherpte (ook bij inzoomen)
- contrast tussen licht & schaduw zichtbaar
- het karakter van het dier is vastgelegd
- foto vanaf ooghoogte van het dier genomen
- genoeg (buiten) licht

Hier zie je de foto's die ik gebruikt heb voor Het Kattenproject.
Je ziet in de foto's hieronder dat scherpte, lichtval en contouren
niet altijd even duidelijk waren...

Uitdaging!



De foto's...



Linde Larrivee

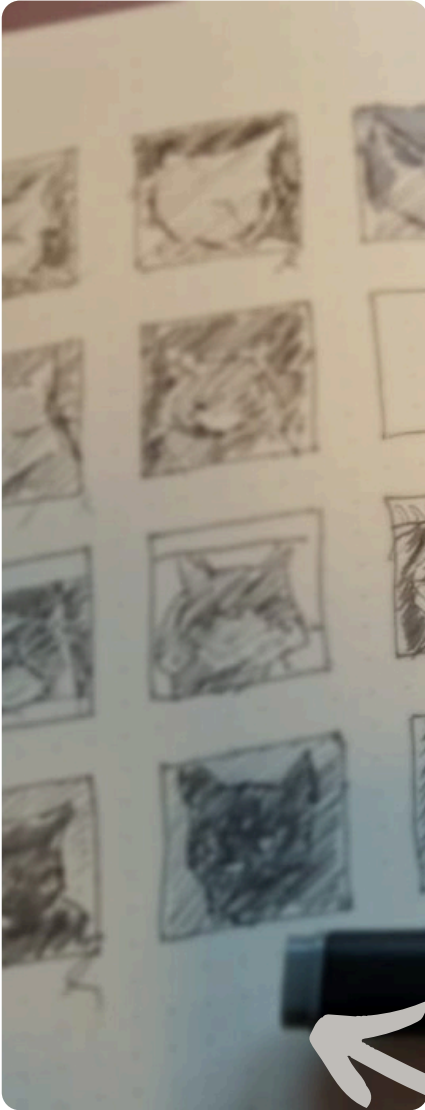
FINE ART

De fases van het ontwerp- en schilderproces...

1. Compositie
2. Vormen en verhoudingen
3. Toonwaarde
4. Kleur
5. Schilderen
6. Afronden
7. Ook een schilderij in opdracht laten maken?



Fase 1: Compositie



Het allereerste dat besloten moet worden, zijn de verhoudingen van het schilderij. Is vierkant het mooist? Of rechthoekig? Alleen het koppie of het hele beestje?

In dit project ben ik voor vierkanten gegaan waarin 3/4 beslagen wordt door het koppie van de katten.

Voor alle losse portretjes heb ik kleine *thumbnail* schetsjes gemaakt om te kijken hoe ze er los én als geheel uit zouden zien

“

Thumbnail schetsen zijn kleine tekeningetjes ter grootte van een postzegel/duimnagel. Ze zijn bedoeld om in één oogopslag te kunnen beoordelen of een compositie goed werkt of niet.

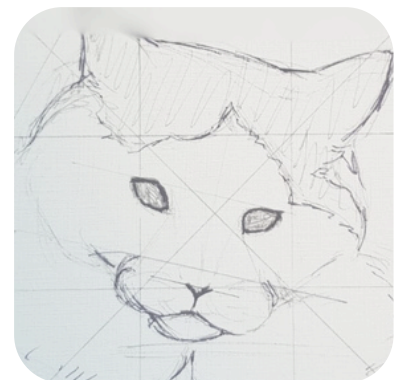
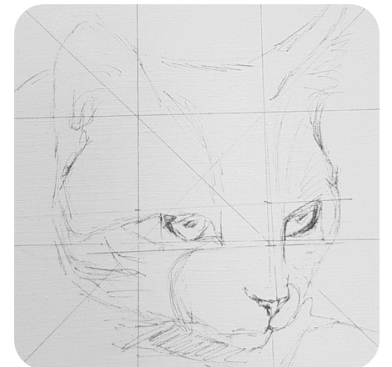


Handig...

In de *thumbnail* schets kies ik ook de zogenaamde **toonwaarden** van de compositie. Welke delen zullen het donkerste zijn? Welke het lichtste? Hoe groot gedeelte van de oppervlakte is dan donker/licht/middelmatig van toon? Werkt dat?

Fase 2: Vormen en Verhoudingen

In de tweede fase heb ik negen vierkantjes van 15 x 15 cm olieverfpapier geknipt. Hier heb ik in grove lijnen de verhoudingen van de katjes getekend en soms ook uitgemeten. Het is belangrijk om te zorgen dat de verhoudingen precies goed zijn voordat ik verder ga met schilderen. Als de verhoudingen namelijk niet goed kloppen, dan wordt het steeds moeilijker om dit te repareren in latere versies van het schilderij.



Fase 3: Toonschetsen

1. Met behulp van mijn *thumbnail* schetsen, 'kleur' ik alle papieren schetsen in met grijze verf.
2. Ik let op het patroon van licht en donker en probeer deze realistisch over te nemen, maar ook aan te passen naar wat ik mooier vind.

De verhouding tussen donker en licht is een van de belangrijkste factoren die een goed schilderij maakt!

Belangrijker dan kleur bijvoorbeeld.



Deze schetsen doe ik soms met potlood, soms met grijze markers en hier meteen met olieverf. De toonwaarde is de mate van lichtheid of donkerte van een kleur als je deze zou vertalen naar zwart/grijs/wit.



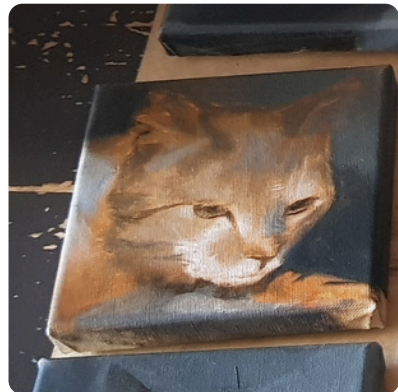
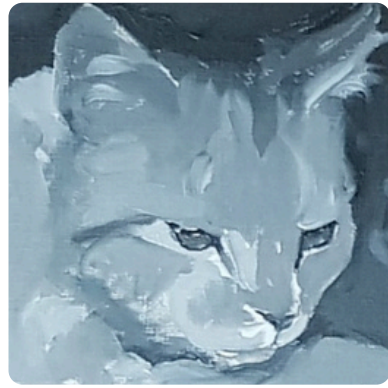
Hierboven zie je de papieren toonwaardenschetsjes die ik heb gemaakt. Het gaat hier dus minder om de verhoudingen, en vooral om de verhoudingen tussen lichte en donkere delen.

“

Na deze fase vraag ik meestal om feedback van de opdrachtgever, zodat zij een beeld hebben van hoe het eruit gaat zien en me kunnen bijsturen als ze het anders willen.

Fase 4: Kleur

Wanneer de toonschetsen goedgekeurd zijn door de opdrachtgever, kan ik beginnen met kleurschetsen! Eerst heb ik de omtrek en grijze tonen overgenomen op de doekjes. Daarmee stel ik mijn ontwerp 'veilig' voordat ik over de schets heenga met kleur en de toonschets niet meer kan zien.



“Wanneer alle fases hiervoor doorlopen zijn, hoef ik ‘alleen nog’ de echte schilderijen te maken. Al het voorwerk helpt om dit met ontspanning, plezier en zekerheid te kunnen doen.



Al zin in je eigen schilderij?

Fase 5: Schilderen!

Ik kies een beperkt aantal kleuren, waarmee ik alle overige kleuren meng. Op deze manier hebben alle schilderijtjes een vergelijkbaar kleurenpalet en passen ze goed bij elkaar. Bij deze schilderijen heb ik gekozen voor de kleuren:

- titanium wit
- lazuroker
- gele oker
- lazuurroodbruin
- gebrande sienna
- gebrande omber
- kraprood
- ultramarine blauw



Wanneer de schilderijtjes de goede richting op gaan, laat ik de opdrachtgever een laatste keer feedback geven. Zijn er nog zaken die anders moeten? Misschien nog een lichtje in een oog, een schaduw hier of daar of toch een iets smaller koppie? Dan voeg ik de laatste details toe en is het schilderwerk klaar!

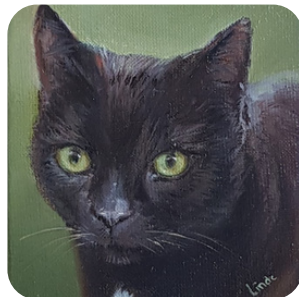


Fase 6: Afronden

Na de laatste penseelstreek begint de droogtijd van een maand, waarna ik de schilderijen een laatste bescherm laag geef met een (retoucheer) vernis. Dan is het de beurt aan mijn vriend Stef, die prachtige handgemaakte lijsten maakt van gerecycled hout...



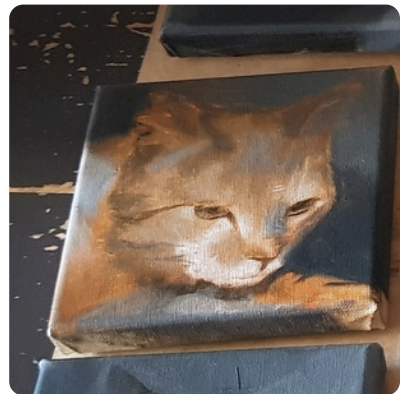
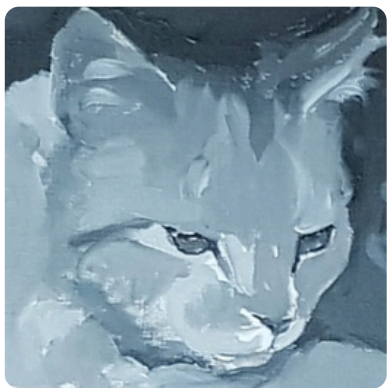
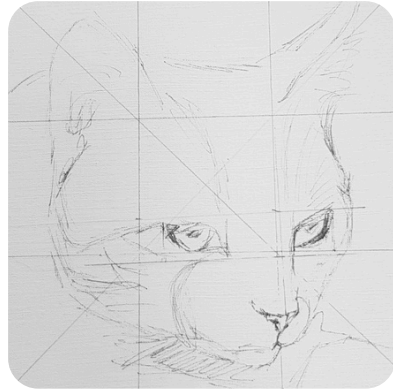
Het resultaat:



Linde Larrivee

FINE ART

Alle fases op een rij:



Fase 7: Een schilderij bestellen?

Wil jij ook iets **persoonlijks** en **origineels** aan de muur? Iets dat betekenis heeft? Een portret van je dier? Je uitzicht? Je huwelijksreis? Of iemand een écht persoonlijk cadeau te geven?

Kijk op de [website](#) voor meer informatie en neem contact met me op!

Groetjes,

Linde



[lindelarriveefineart](#)



lindelarriveefineart.nl



info@lindelarriveefineart.nl